



# Transforme a captação, compilação e gestão de dados epidemiológicos da sua cidade!

Dados coletados de forma mais rápida,  
segura e sem retrabalhos!





# Sobre o *ace*

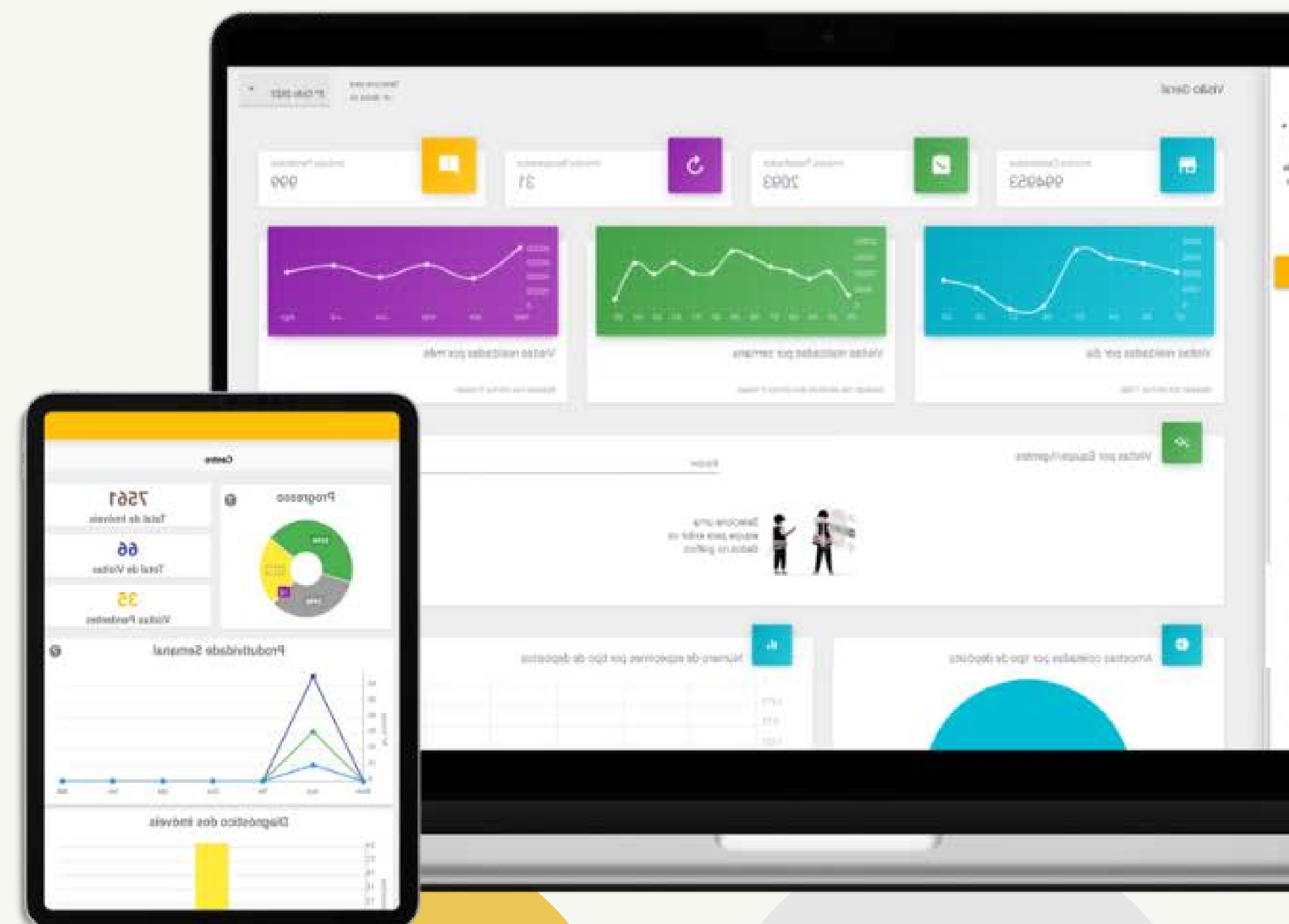
A plataforma + ACE é uma ferramenta desenvolvida para otimizar o processo de coleta, consolidação e gerenciamento dos dados epidemiológicos de cada localidade. Por meio dessa tecnologia os Agentes de Combate às Endemias vão para o campo equipados com um tablet e o aplicativo exclusivo MAS+ ACE que irá garantir maior eficiência na rotina de coleta.





## Modernizamos a rotina do +ACE substituindo as fichas de papel por tablets.

Com um simples toque na tela o agente sincroniza as informações que passarão a estar disponíveis também no Painel de Controle para os supervisores e gestores do departamento.





# Funcionalidades



Definição via sistema de rotas e itinerários para as equipes dentro de cada ciclo.



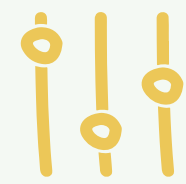
Compilação automática dos dados do boletim de Produtividade Diária (FAD 1), Registro Geográfico (FAD 5) e Produtividade Semanal (FAD 7).



Aplicação dos boletins ministeriais via tablet (FAD 3 e FAD 4).



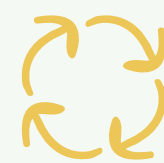
# Objetivos



**Controle de solicitações e bloqueios**



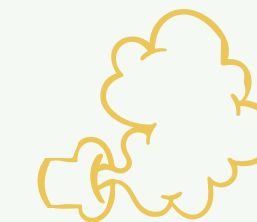
**Gestão das análises laboratoriais**



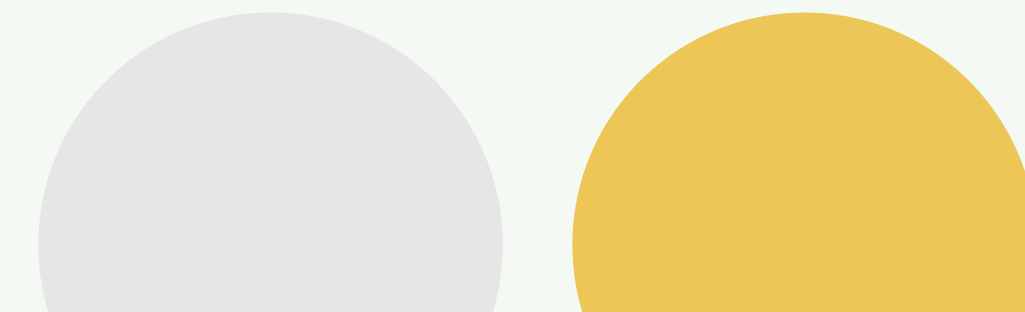
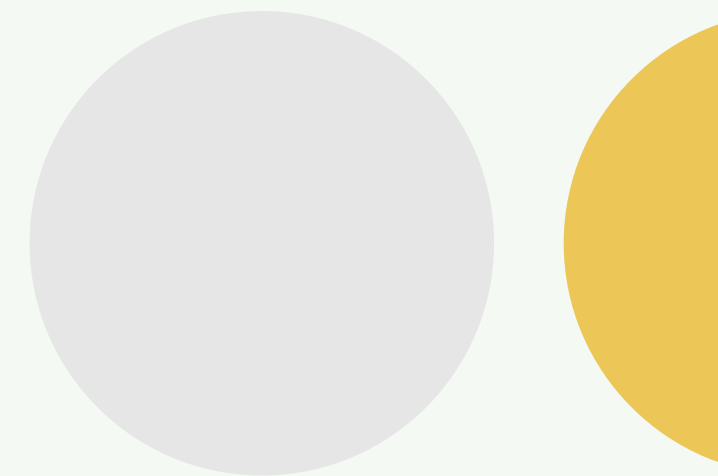
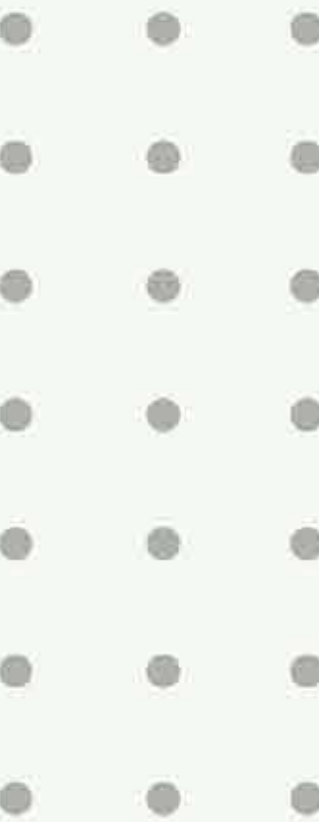
**Programação de ciclos e atividades**  
(Ex.:LIRAA, LI+T, PVE)



**Controle de implantação e coleta de armadilhas**



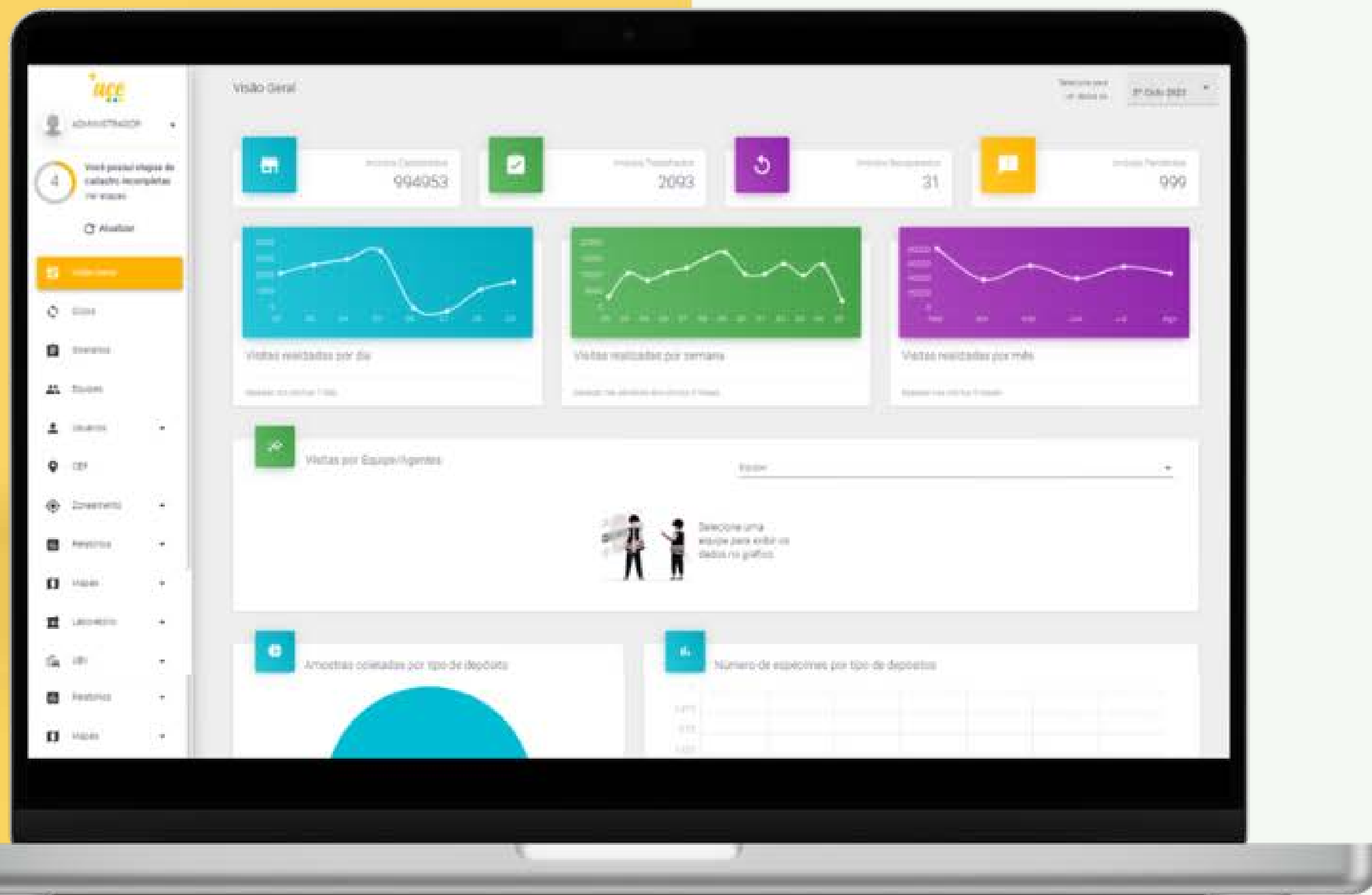
**Controle de aplicação de Ultra Baixo Volume (UBV)**





# Resultados Esperados





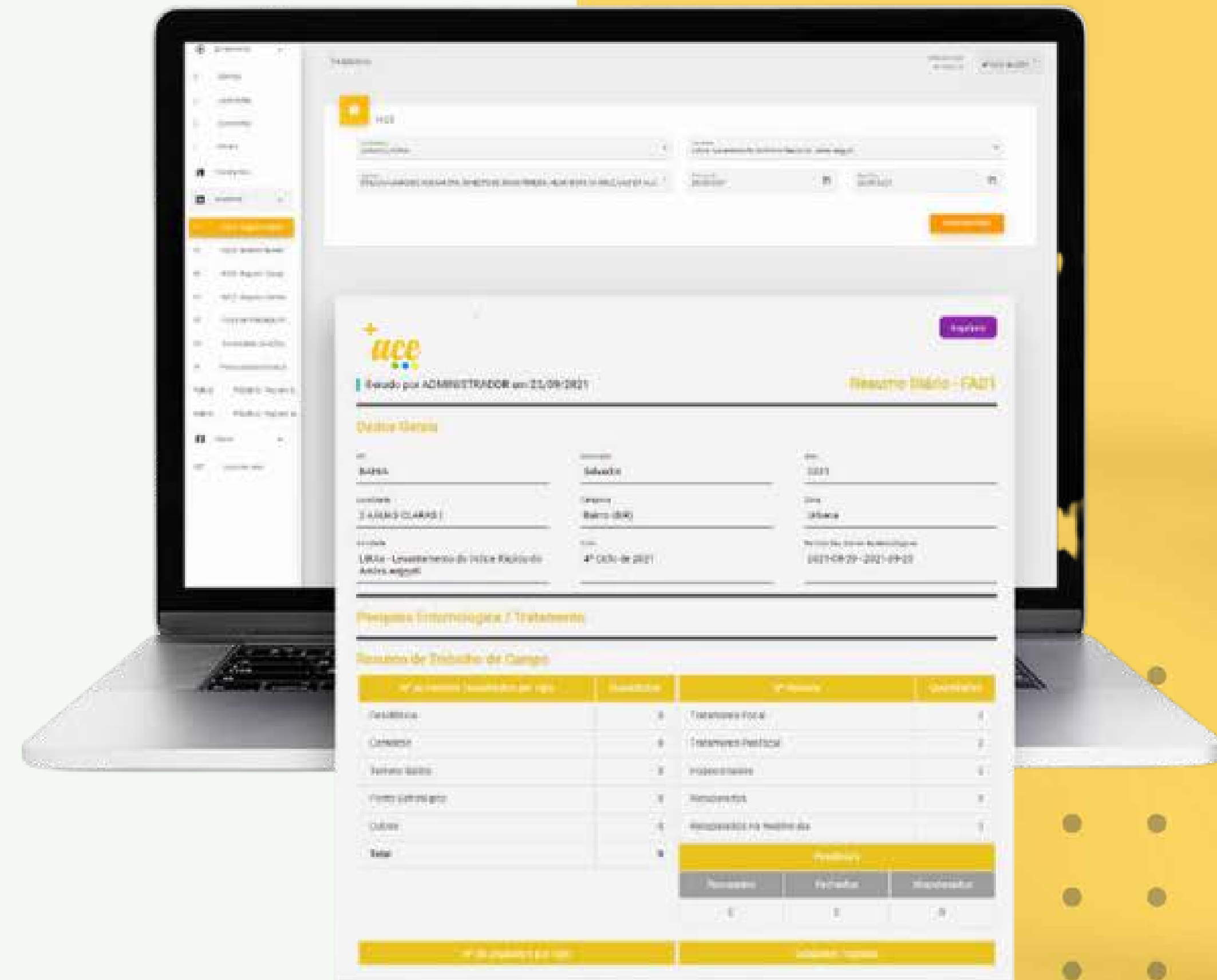
## Controle a produtividade individual e coletiva das suas equipes

Através do Painel de Controle os coordenadores e gestores da Saúde podem estabelecer metas e conferir a produtividade de cada Agente de Combate às Endemias cadastrado no seu município bem como acompanhar a evolução das visitas ao longo de cada ciclo.

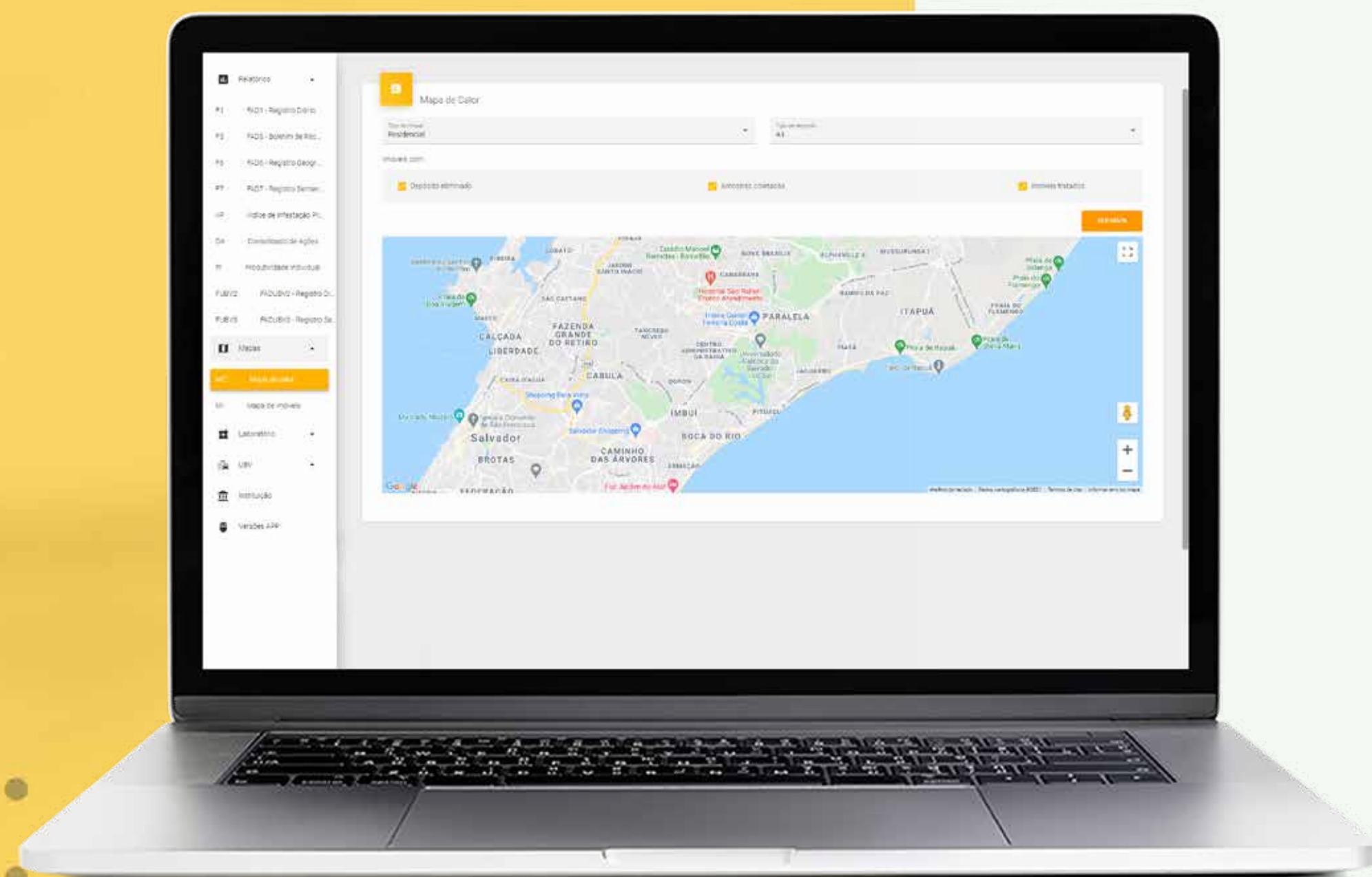


# Relatórios alinhados ao padrão do Ministério da Saúde

Através do Resumo de Trabalho de Campo os coordenadores e gestores da Saúde podem acompanhar a produtividade das visitas, amostras coletadas e inspeções ao longo de cada mês bem como gerar relatórios dinâmicos.







## **Visualize no mapa a localização exata de cada visita realizada pelos Agentes de combate às Endemias!**

Gerencie o trabalho dos Agentes de Combate às Endemias visualizando no mapa a localização exata de cada visita realizada!

O georreferenciamento das visitas proporciona uma ampla visão da situação de saúde do município sendo possível destacar diversos cruzamentos de dados dos indivíduos, condicionantes de saúde e localidades.



# Entre em contato



## **Endereço**

Rua Alceu Amoroso Lima, 172, Ed.  
Salvador Office & Pool, sl 701 e 702,  
Caminho das Árvores, Salvador/BA  
CEP: 41.820-770

## **E-mail**

[contato@hrzon.com.br](mailto:contato@hrzon.com.br)

## **Telefone**

+55 71 3342 1620

